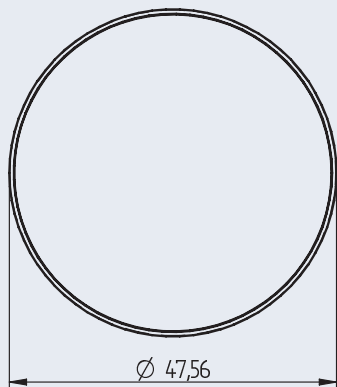


OptiSpot R Cover Ø 47.56 mm

35.908 · Abdeck- und Diffusorscheibe für Reflektoren 35.835 mit Ø 50 mm



technology for light



Verp.	Gew.	Artikel-Nr.
375	3 g	35.908.1004.85

OptiSpot R Cover- Abdeckscheibe

Zum Einsatz mit Reflektoren 35.835.1001 - 1004.56 mit Ø 50 mm

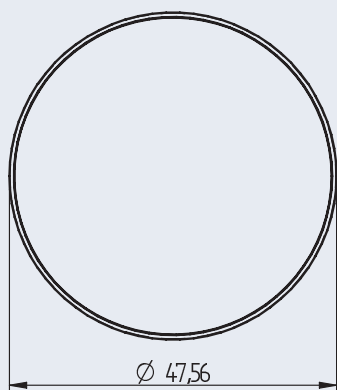
Befestigung: Einclipsen auf die Reflektor-Oberseite

Material: PC, klar

Durch die Kombination eines Reflektors mit einer Abdeckscheibe werden folgende Produkteigenschaften erzielt:

- Sichtbares Reflektordesign
- Staubdichtigkeit
- Insektenschutz
- Berührungsschutz (Reflektor)

Bitte die Reflektor-Innenseite nicht mit bloßen Fingern anfassen.



Verp.	Gew.	Artikel-Nr.
375	3 g	35.908.1004.89

OptiSpot R Cover- Diffusorscheibe

Zum Einsatz mit Reflektoren 35.835.1001 - 1004.56 mit Ø 50 mm

Befestigung: Einclipsen auf die Reflektor-Oberseite

Material: PC, klar, Oberfläche satiniert

Durch die Kombination eines Reflektors mit einer Diffusorscheibe werden folgende Produkteigenschaften erzielt:

- Weicher Übergang der Farbsäume
- Eventuell optisch störende Öffnungen im Anschlüsselement werden verdeckt
- Staubdichtigkeit
- Insektenschutz
- Berührungsschutz (Reflektor)

Bitte die Reflektor-Innenseite nicht mit bloßen Fingern anfassen.

OptiSpot R Cover Ø 47.56 mm

35.908 · Abdeck- und Diffusorscheibe für Reflektoren **35.835** mit Ø 50 mm

Reflektor-Serie 35.835



35.835.1001.56 Spot



35.835.1002.56 Medium



35.835.1003.56 Flood



35.835.1004.56 Wide Flood



35.835.
mit Abdeckscheibe



35.835.
mit Diffusorscheibe

Auswirkung auf den Abstrahlwinkel und die Effizienz des Reflektors bei Einsatz einer Abdeck- oder Diffusorscheibe. (gemessen mit COB Citizen CLU02J und Anschluss-Element **47.360.1020.50**). Die Werte dienen nur als Referenz.

Abstrahlwinkel (FWHM) Reflektor	Effizienz Reflektor	Abstrahlwinkel (FWHM) mit Abdeckscheibe 35.908.1004.85	Effizienz mit Abdeckscheibe 35.908.1004.85	Abstrahlwinkel (FWHM) mit Diffusorscheibe 35.908.1004.89	Effizienz mit Diffusorscheibe 35.908.1004.89
35.835.1001.56 15°	86%	16°	82%	17°	82%
35.835.1002.56 25°		26°		27°	
35.835.1003.56 39°		39°		39°	
35.835.1004.56 61°		60°		60°	